



El sistema Term-LAB USB es un instrumento de medición y de precisión, que utiliza una combinación de tecnología de hardware y software para medir la intensidad del sonido en el interior de un vehículo. (Term-LAB se necesita un PC o portátil para su funcionamiento.)

Term-LAB se basa en la galardonada tecnología innovadora que cambia la forma de medir el sonido dentro de un coche. El corazón del sistema es la precisión del sensor de presión sonora que se acopla a la parte interior del parabrisas con dos ventosas. Este método de fijación alivia la necesidad de pedestales de micrófonos voluminosos. Además, la precisión del sensor de presión sonora se basa en la tecnología de los sensores en lugar de las cápsulas del micrófono anticuada que se han utilizado en el pasado.

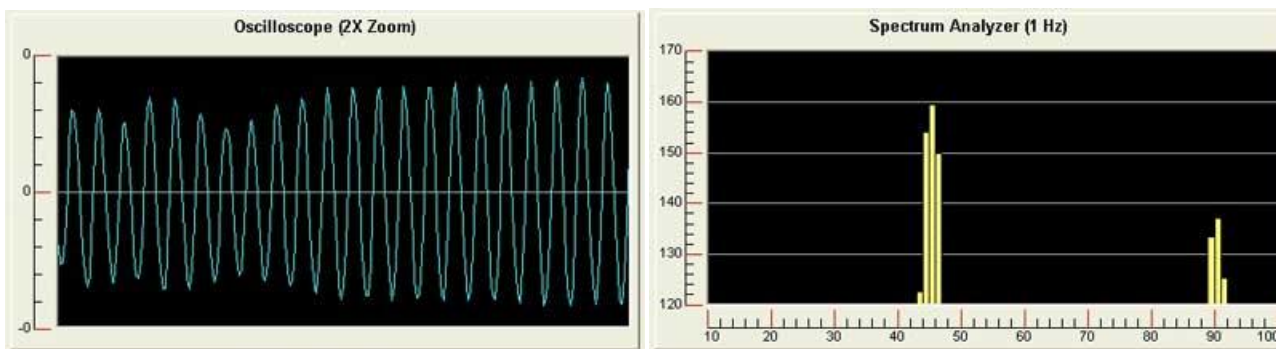
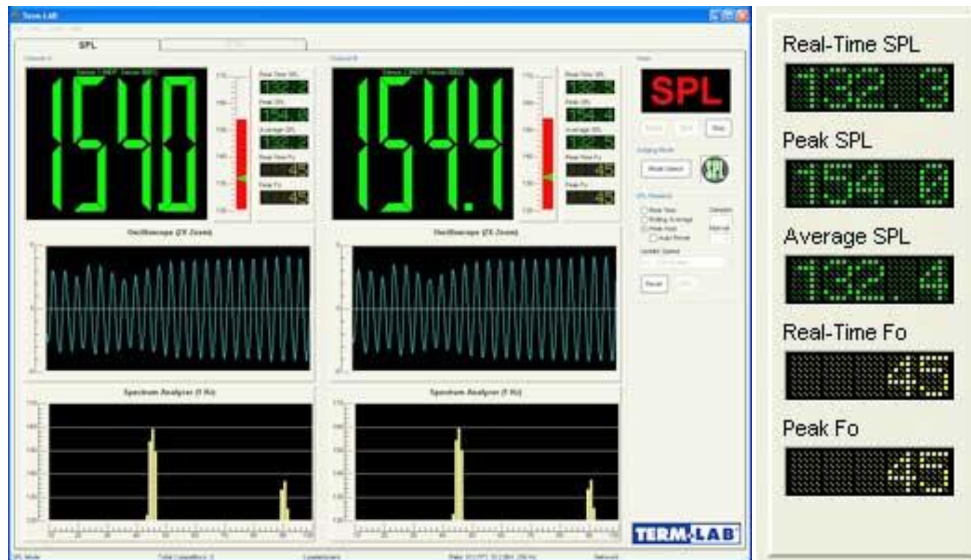
Precios:

Term Lab con un solo sensor \$1'610.000.oo

Term Lab con dos sensores \$1'990.000.oo

**Tiempo de entrega:** 15 días hábiles





## MODO SPL

Term-LAB es insuperable cuando se trata de medir niveles de presión sonora.

- Tiempo Real Lecturas SPL - En este modo el medidor mostrará continuamente el SPL actual.
- Mantenimiento de picos con el modo Auto Reset - En este modo, el medidor mostrará el SPL máximo. Entonces, después de un período de tiempo determinado por el usuario, el medidor se reiniciará automáticamente y comenzará el proceso de nuevo.
- Ejecución de media - En este modo, el medidor mostrará un promedio móvil de un número especificado por el usuario de las mediciones de SPL.
- ¡NUEVO! - Muestra digitales muestran la actual SPL, SPL pico, SPL media, frecuencia actual donde la corriente SPL pico se alcanza y la frecuencia en el máximo SPL máximo de retención se produjo. Esta es una increíble herramienta para maximizar su puntaje de SPL o ajuste de su vehículo!



## PEDIDOS

Cel. 311 255 0036 Fijo (57) (1) 608 7469  
 Carrera 69 # 7 - 15 Bogotá  
 Representante para Colombia  
**COPA TEAM COMPETITION**  
[www.dbdragcolombia.com](http://www.dbdragcolombia.com)